

DITEP

Dispositif de la Découverte à Quéven et Auray

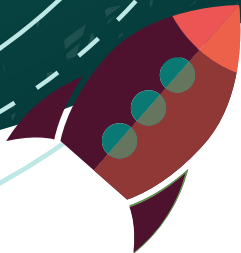
Pour les enfants
et les adolescents
de 6 à 20 ans



A



3



Le dispositif, Pour qui ? Pourquoi ?

Nous accompagnons des enfants et des adolescents de 6 à 20 ans présentant des difficultés psychologiques qui perturbent la relation aux autres et la scolarité.

Notre fonctionnement combine plusieurs modalités d'intervention :

Soutien à l'évolution dans les dispositifs de

droit commun,

Accompagnement en journée,

Accompagnement sur séquentiel et

modulable,

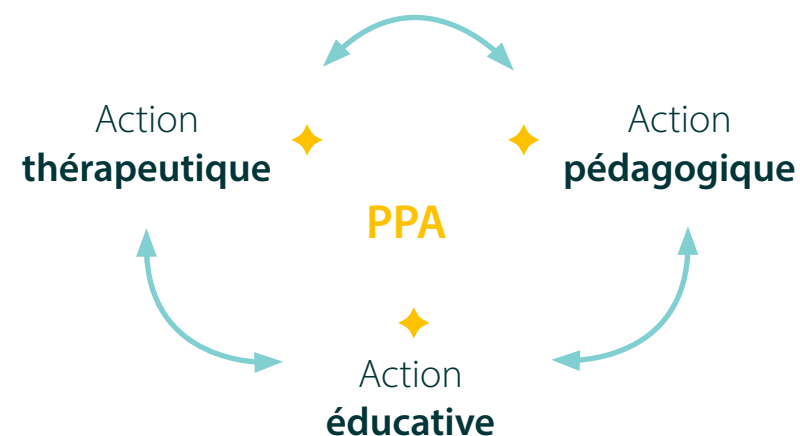
Accueil spécialisé à domicile jour et nuit.

Les diverses modalités d'accompagnement se construisent avec vous dans le cadre du Projet Personnalisé d'Accompagnement (PPA).

Nous oeuvrons pour :

- ◆ Favoriser et faciliter l'évolution dans les structures de droit commun (école, loisirs, culture...),
- ◆ Permettre une meilleure continuité dans le parcours pour éviter les ruptures,
- ◆ Adapter les modalités d'accompagnement aux besoins repérés,
- ◆ Faciliter la coordination entre les acteurs (Education Nationale, services de soins, Protection de l'Enfance...),
- ◆ Proposer un soutien à l'environnement familial.

Les 3 dimensions du projet d'accompagnement de votre enfant :



Action thérapeutique :

En individuel, en groupe, entretiens, interventions paramédicales, liens avec les services de soins (CMPP, services de pédopsychiatrie, intervenants en libéral...), réflexion avec les équipes.

Action pédagogique :

Scolarisation en milieu ordinaire par principe avec appui à la scolarité sous différentes formes.

Action éducative :

Soutien du lien social par des activités artistiques, sportives, citoyennes, de loisirs et de vie quotidienne, soutien éducatif parental (co-éducation).

Soutien pluriprofessionnel en direction des partenaires de l'Education Nationale :

- Équipe mobile ressources - EMR (interventions indirectes exclusivement)
- Équipe relais inclusion - ERI (interventions directes et indirectes)

MORBIHAN



- ◆ DITEP La Découverte
- ◆ DITEP Le Quengo
- ◆ DITEP La Bousellaie Fanguelin
- ◆ Autre territoire - 29

DITEP La Découverte

3 impasse Per Jakez Hélias
56 530 Queven
02 97 65 03 74 - ditep.secretariat@lespep56.com
Antenne sur Auray

DITEP du Quengo

6158 zone d'Activité Kerjean
56500 LOCMINE
02 97 44 29 10
quengo@arass.fr
Organisme géré par l'ARASS

DITEP La Bousellaie Fanguelin

1183 route de la Bousellaie
56350 RIEUX
02 99 71 91 02
info@labousellaiefandguelin.org
Organisme géré par l'Association LBF